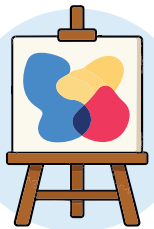


# Art moderne, art contemporain et art d'aujourd'hui

★ **Important :** l'art moderne n'est pas automatiquement l'art d'aujourd'hui.



## Art moderne

Art de la fin du 19e siècle jusqu'au milieu du 20e siècle. Il rompt avec les anciennes règles et cherche de nouvelles formes d'expression.



Exemples : expressionnisme, cubisme, surréalisme



## Art contemporain

Art de notre présent, surtout depuis la fin des années 1960 ou 1980 jusqu'à aujourd'hui. Il utilise de nombreux médias et aborde souvent des sujets actuels.



Exemples : installation, performance, art médiatique



## Art d'aujourd'hui

Terme courant et général pour désigner l'art actuel de notre époque. Le plus souvent, il signifie presque la même chose que l'art contemporain, mais de manière plus simple.



Focus : ce que les artistes font aujourd'hui



## Avant garde

Art particulièrement nouveau, audacieux et expérimental. Il cherche à repousser les limites et à remettre en question ce qui est habituel.



À retenir : Peut apparaître à chaque époque



## Postmodernisme

Un courant apparu vers les années 1970. Il mélange les styles, utilise les références et l'ironie, et réagit aux idées du modernisme.



Typique : mélange, jeu, ambiguïté



## Art du présent

Le terme spécialisé allemand pour désigner l'art du temps présent. Il signifie presque la même chose que l'art contemporain.



À retenir : Comprend des sujets actuels, de nouveaux médias et des formes ouvertes



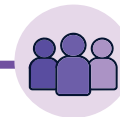
- ✓ Art moderne = une période importante de l'histoire de l'art
- ✓ Art contemporain, art du présent et art d'aujourd'hui = art actuel de notre époque
- ✓ Avant garde = particulièrement expérimental
- ✓ Postmodernisme = mélange les styles et les significations



environ 1900 à 1950 :  
Art moderne



à partir d'environ  
1970 :  
Postmodernisme



aujourd'hui :  
Art contemporain, art du  
présent, art d'aujourd'hui

